

Smart 108/116

Analoger Single-User KVM Switch



- Steuern Sie 8/16 Computer über eine Bedienkonsole (Tastatur, Monitor, Maus)
- Übersichtliche, einfachste Verkabelung dank innovativer Dongle-Technologie
- Distanzen zwischen Switch und Rechnern von bis zu 30 Metern
- kompaktes Design, belegt 1 HE im Server Rack
- Mehrstufiges Sicherheitssystem für perfekten Schutz sensibler Daten
- Komfortables Server Management über On-Screen-Display, seriellen Port oder Tasten am Gerät
- Multi-Plattform-fähig: unterstützt Sun, PS/2 und USB von der selben Konsole
- 3 Jahre Herstellergarantie

Der geld - und platzsparende KVM Switch

Der Smart 108/116 ist ein analoger Single-User KVM Switch zur Steuerung mehrerer PCs oder Server über eine einzige Bedienkonsole aus Tastatur, Monitor und Maus. Seine geringe Bauhöhe (1 HE) macht ihn zum Platzsparwunder, seine innovative Dongle-Technologie sorgt für einfachste Installation mit minimalem Verkabelungsaufwand. Im Rack und auf dem Schreibtisch.

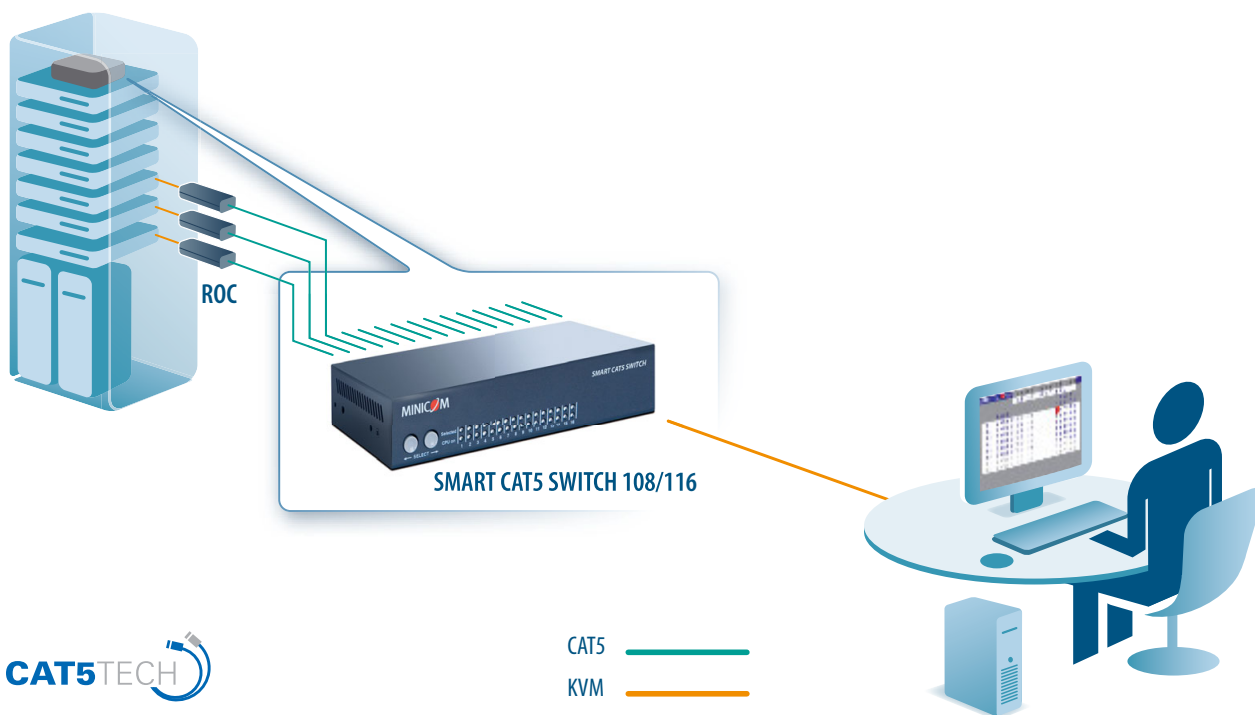
Für kleine, mittlere und große Unternehmen

Ob Heimarbeitsplatz oder Rechenzentrum eines großen Unternehmens – der Smart 108/116 ist überall dort zu Hause, wo mehrere Server effizient betrieben werden sollen. Unabhängig von den ausgeführten Applikationen sorgt der Switch für zentralen Zugriff auf alle Rechner. Die innovative Dongle-Technologie (ROC) ermöglicht Distanzen zwischen Switch und Rechner von bis zu 30 Metern.

Smart 116 IP

Der Smart 116 IP ist die IP-fähige Variante unseres Switches. Er kombiniert KVM Switching für bis zu 16 Computer mit praktischem Remote-Zugriff über TCP/IP.

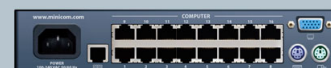
Smart CAT5 Switch 108/116 – Typical Application



Technische Daten

| | |
|----------------------------------------|-------------------------------------------------------------------------------|
| Betriebssysteme und Plattformen | DOS, Windows, LINUX, UNIX, MAC sowie alle weiteren, wichtigen Betriebssysteme |
| Maus | PS/2, Rädchen-Maus, IntelliMouse, 5-Tasten-Maus |
| Auflösung | 1600 x 1200 @ 75 Hz |
| Systemkabel | CAT5/ 5E/ 5+/ 6/ 7-Kabel. FTP/UTP 2x4x24 AWG Solid Wire |
| Entfernung Switch / Server | Systemkabel RICC: bis 10 m, Systemkabel ROC: bis 30 m |
| Smart CAT5 Switch | |
| Abmessungen | 215 x 122 x 41 mm |
| Gewicht | Produkt: 920 g, Liefergewicht: 1,87 Kg |
| Stromversorgung | 85-260 VAC 50 / 60 Hz |
| Anschlüsse | System: RJ45 Seriell: RJ11 Lokale Konsole: HDD15/MiniDin6/MiniDin6 |
| Betriebstemperatur | 0 °C bis 40 °C |
| Lagertemperatur | -40 °C bis 70 °C |
| Feuchtigkeit | 80%, nicht kondensierend |

| Systemkabel ROC/RICC | ROC PS/2 | ROC USB/SUN | RICC/SUN |
|-----------------------------|---------------------------------------------|---------------|-----------------------------------------|
| Anschlüsse: VGA | HDD15 | HDD15 | HDD15 |
| Tastatur/Maus System | MiniDin6 RJ45 | USB RJ45 | MiniDin8 RJ45 |
| Stromversorgung | Über den Tastaturanschluss des Rechners | Über USB-Port | Über den Tastaturanschluss des Rechners |
| Gewicht | RICC: 107 g, ROC: 100 g | | |
| Versandgewicht | RICC: 300 g, ROC: 172 g | | |
| Abmessungen | RICC: 91 x 41 x 24 mm, ROC: 65 x 25 x 25 mm | | |



Back View



ROC@USB



ROC@PS2